

Chaussures de travail rubber Sabot bleu foncé

Art. 9150

rubber

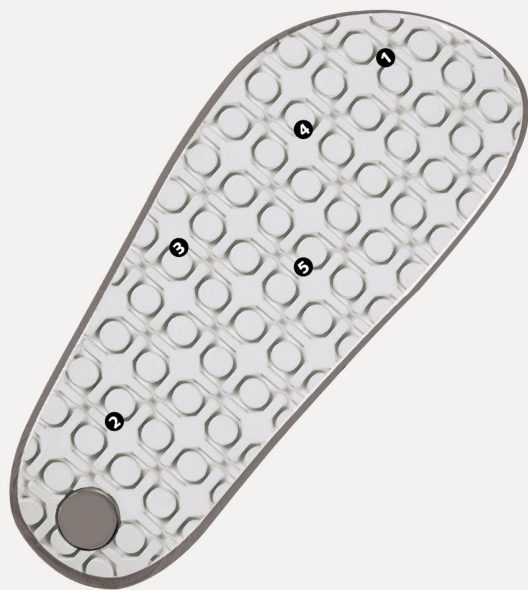
- ▶ Pointure 36-47
- ▶ CE, EN ISO 20347:2012, OB, A,FO, SRC
- ▶ TÜV GS sécurité certifiée selon DIN 4843 part 100 paragraphe 3.1v.8/93
- ▶ Cuir fin, marin
- ▶ Semelle intérieure en cuir
- ▶ Bride arrière fixe, réglable
- ▶ Bride d'empêgne réglable
- ▶ Semelle intermédiaire en PU
- ▶ Semelle caoutchouc antidérapante
- ▶ Traitement Sanitized
- ▶ Antistatique



TECHNIQUE

SEMELLE D'USURE

- 1_Antistatique
- 2_SRC-antidérapant selon EN ISO 20347:2012
- 3_Semelle à motif croix/ cercle
- 4_Semelle caoutchouc antidérapante
- 5_Résistance aux acides et aux bases
- 6_Résistance au carburant



BRIDE ARRIÈRE
fixe

